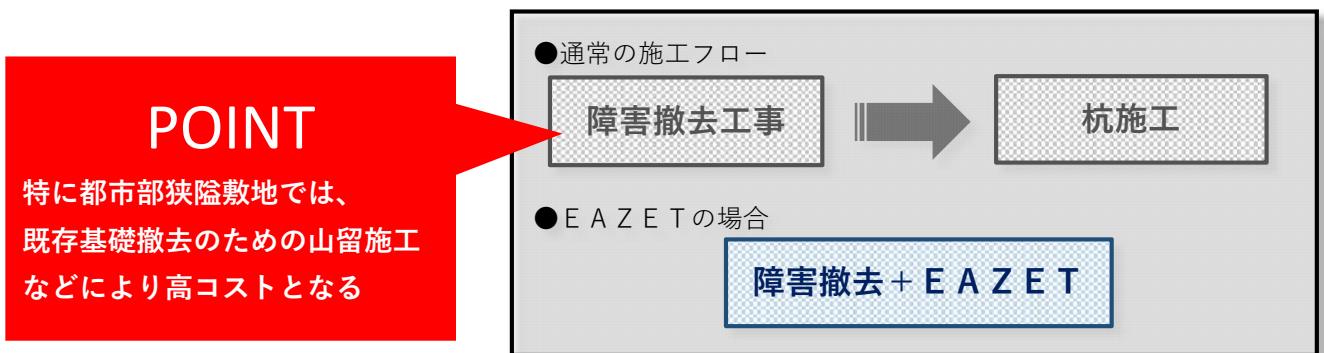


## EAZET 施工機による地中障害撤去事例

### ～ 障害撤去から杭施工までの”一連施工”～

地中障害物が存在する場合は、その対応に多大な時間とコストを要します。  
 当社はその解決策として、E A Z E T施工機による地中障害撤去から杭施工までの  
 ”一連施工”をご提案致します。

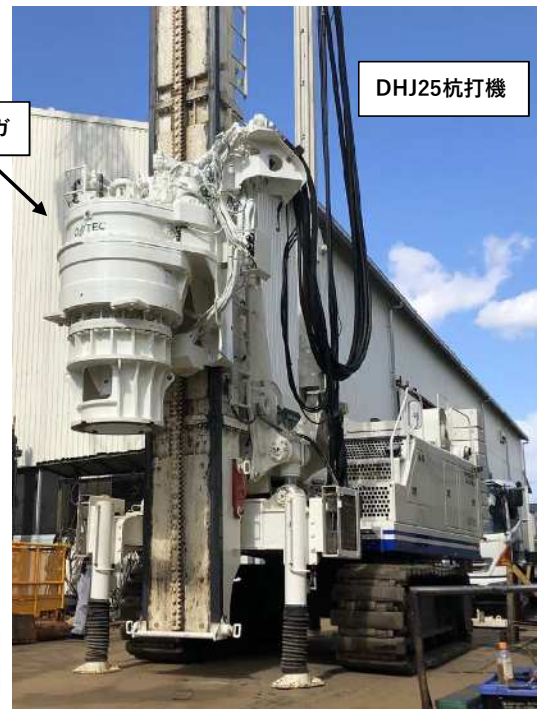


### 障害撤去 + E A Z E T 施工を実現する高性能施工機による施工方法

■ 障害切断・撤去



■ 障害破砕



※④埋め戻しは元請様にご手配いただいております。

地中障害撤去後には基礎設計の関係上、適切な埋戻しを必要とするため、埋め戻し方法・設計方法については関係者にて十分な協議をお願いいたします。



お問い合わせは、  
**旭化成建材株式会社**

〒101-8101 東京都千代田区神田神保町1-105 (神保町三井ビルディング8F)

TEL.03-3296-3544 FAX.03-3296-3545

<https://www.asahikasei-kenzai.com/akk/kisojiban/>

■事業所所在地

〒060-0002 札幌市中央区北2条西1丁目1(マロイト札幌ビル3F)……TEL. 011-261-5442

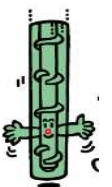
〒980-0811 仙台市青葉区一番町3-1-1(仙台ファーストタワー22F)……TEL. 022-223-5155

〒460-0003 名古屋市中区錦1-11-11(名古屋インターシティ5F)……TEL. 052-212-2207

〒530-8205 大阪市北区中之島3-3-23(中之島ダイビル33F)……TEL. 06-7636-3840

〒730-0017 広島市中区鉄砲町7-18(東芝フコク生命ビル9F)……TEL. 082-511-5120

〒810-0012 福岡市中央区白金1-20-3(紙与薬院ビル10F)……TEL. 092-526-2109



# 旭化成建材 基礎TOPICS

Vol.7

## 施工事例-1

- 概要：都市部狭隘地における送電鉄塔補強工事
- 障害：既存基礎（GL-1mの深さに存在）

施工状況



### POINT

増杭補強のため補強杭施工箇所のみ  
既存基礎を切断・撤去

撤去した既設基礎



撤去後



1.2m程度の既存基礎  
2時間程度で掘削完了  
D25鉄筋を切断

D25鉄筋切断



## 施工事例-2

- 概要：敷地140m<sup>2</sup>での店舗ビル工事
- 障害：既存地下基礎・梁（GL-4mの深さに存在）

障害撤去状況



### POINT

工期短縮  
敷地が狭く且つ既存基礎が深い  
⇒撤去のための山留等高コスト

撤去した既設基礎



撤去後



2.0m程度の既存基礎  
3~4時間程度で掘削完了

AsahiKASEI

旭化成建材



イメージキャラクター  
「セコーちゃん」

### 注意

本チラシは旭化成建材が取り扱う杭工法の施工に関連する情報をご紹介します。各工法の詳しい留意点・免責事項等は記載しておりません。それぞれの工法ごとに別途詳しいカタログ・資料等をご用意しています。実際の設計・施工に当たっては、これらを必ずご参照ください。

本内容・仕様は2020年9月現在のものです。詳細については、別途弊社までお問い合わせください。