

〈一液湿気硬化型弾性ウレタンパテ〉
ALC外壁パネルのひび割れ補修・欠け補修に最適

快速パテ (ALC 外壁パネル補修用)



NET 320ml×10本
付属品
・専用プライマー
(120ml×2缶)
・5号刷毛 1本

【特徴】

1. 早期に乾燥。作業性バツグン

充填後の表面硬化時間は20℃で40分、5℃で120分程度、早期に乾燥します。また、1成分形のカートリッジタイプで補修作業に最適な粘性を持っていますので、作業性がきわめて良好です。

2. 肉やせ殆どなし。仕上がり状態良好

補修後の肉やせが殆どありませんので、仕上げ面をきれいに仕上げるすることができます。また、特殊ウレタンポリマーの採用により殆どの仕上げ塗材と良好な接着性を示します。

3. 長期に渡り効力保持

可塑剤をまったく含んでいませんので、仕上げ塗料の変色や粉塵付着汚染の心配は不要です。弾力性・接着性に優れ、硬化後は長期間に渡り優れた耐久性能を保持します。

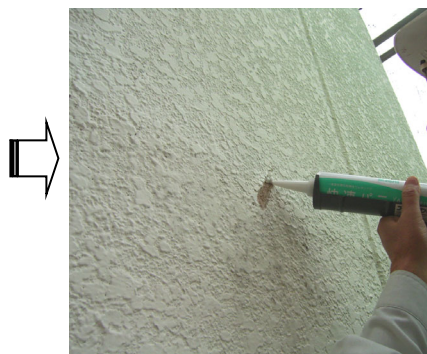
快速パテ施工例 I

- ①ひび割れ部をカッターでVカット
(5mm幅×5mm深さ程度)
清掃後、専用プライマーを塗付、乾燥。
- ②快速パテをシーリングガンで充填、
ヘラ押さえ・表面硬化確認後、塗装を行う。



快速パテ施工例 II

- ①欠損部を清掃後、専用プライマーを
塗付、乾燥。
- ②快速パテをシーリングガンで充填、
ヘラ押さえ・表面硬化確認後、塗装を行う。



【使用方法】

- ① パテ処理箇所の油・ゴミ・ホコリなどを取り除き、良く乾燥させてください。
- ② 専用プライマーをパテ処理箇所に塗布してください。プライマーを塗布した後、晴天の場合 20 分、曇天の場合 30 分以上乾燥させて下さい。
- ③ プライマーの乾燥確認後、快速パテを充填してください。
- ④ 充填後、快速パテを押し込むようにヘラ押えしてください。
- ⑤ 快速パテの表面が硬化していることを確認し、塗装を行ってください。表面硬化は 20°Cで 40 分、5°Cで 120 分程度です。

【使用上の注意】

- ① 湿気の少ない冷暗所に保管してください。
- ② シリコン系シーリング材などのアルコールを発生させるものと併用すると硬化不良を起こすことがあります。
- ③ 皮膚に付着した場合はすぐに拭き取り、石鹼水で洗ってください。
- ④ 本来の用途以外に使用しないでください。
- ⑤ 子供の手の届かないところへ保管してください。

