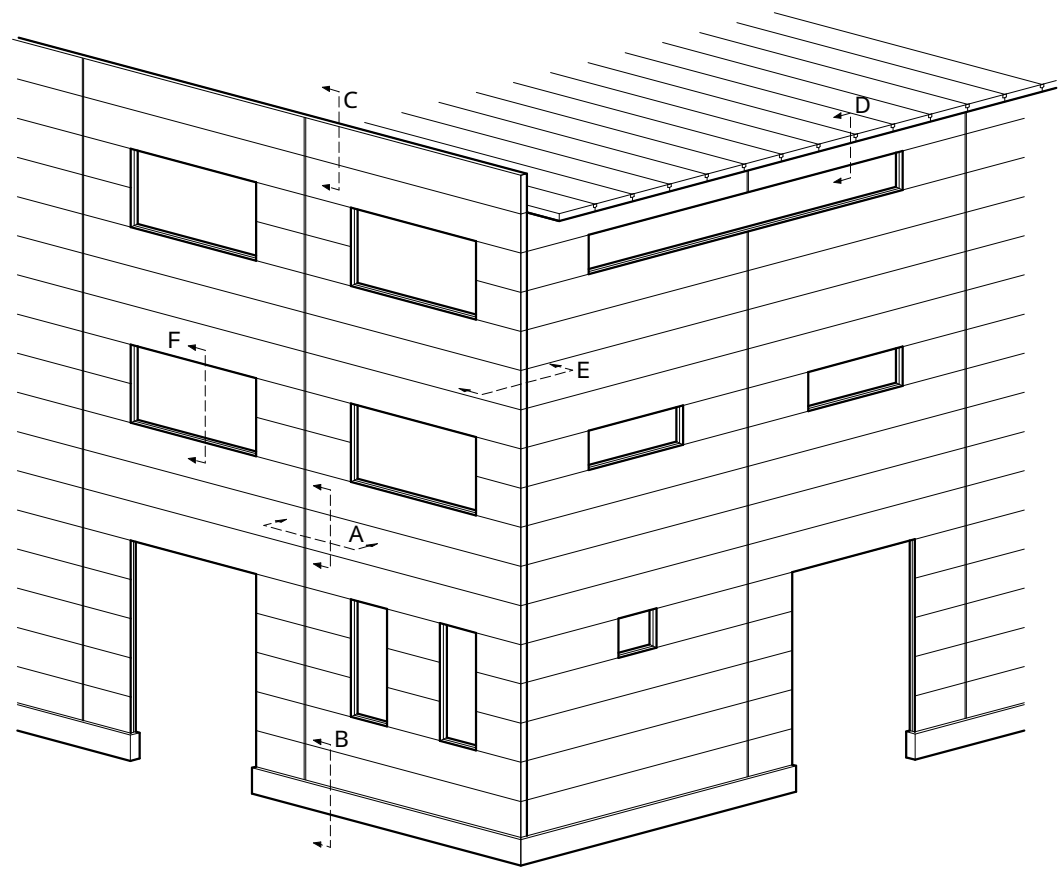


# 横壁H D R 構法

横壁H D R 構法キープラン



取付け金具はヘーベルテクニカルハンドブックをご参照ください

横壁H D R 構法特記および注（詳しくはヘーベルテクニカルハンドブックをご参照ください）

特1：標準構法図中の色文字は別途工事を示す

注1：耐火目地材＝横目地、出隅、入隅部、伸縮目地や軒まわりなどの目地で、耐火構造・断熱など必要な場合は、指定された耐火目地材を充てんする

注2：P U B 金具：開口部周辺のパネルをP U B 金具で取付ける場合、パネル長さ1,500mm以下で、負の風圧力2,000N/m<sup>2</sup>以下の場合に使用できる  
ただし、はね出しで使用する場合は、所定の許容荷重以下であることを確認する

注3：横壁自重受け金具：横壁H D R 構法では面内変形追従性能を向上させるために、専用の自重受け金具を用いる  
自重受け金具は、パネル100mm厚で5枚、125mm厚で4枚、150mm厚で3枚ごとに設け、スライドスペーサーを必ず使用する

注4：下地（柱）がH型鋼の場合にも、直接パネルが接する納まりでは、下地の不陸によりパネルが損傷するおそれがあるため、必ず正規アングルを用いる

注5：伸縮目地は必ず10～20mm 幅で設け、パネルの端部形状はフラットとする