

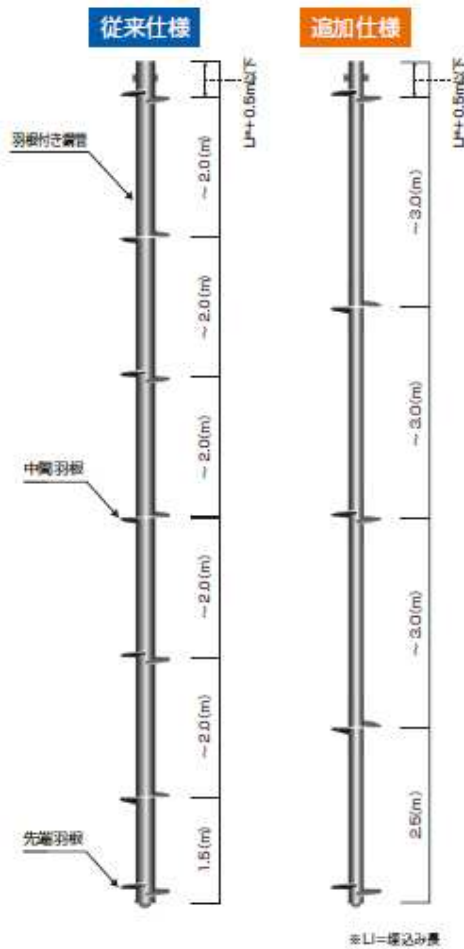
## ATTコラム 追加仕様特集

### ATTコラムの追加仕様

ATTコラムは2017年に新認定を取得し、杭仕様を追加しました。

羽根径の拡大と、羽根間隔の拡大により、従来仕様よりもコストメリットを発揮し、特に軟弱地盤における低層建築物の建設において実績を積み上げています。

#### ●従来仕様と追加仕様

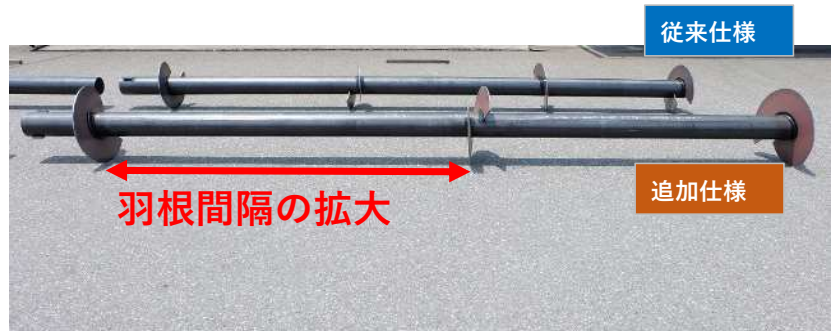


※先端・中間羽根厚は設計採用N値によって決まります。  
また、追加仕様に関して採用制限に条件があります。  
詳細は旭化成建材までお問い合わせください。

#### ●追加仕様（一部抜粋）

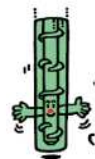
杭本体部径 Do(mm)	羽根径 D(mm)	コラム径 Dc(mm)
190.7	400	600
	450	700
	500	700
	570	800
	600	900
216.3	450	700
	500	700
	570	800
	600	900
	700	1000
267.4	500	700
	570	800
	600	900
	700	1000

黄色背景:追加仕様



お問い合わせは、  
**旭化成建材株式会社**  
〒101-8101 東京都千代田区神田神保町1-105 (神保町三井ビルディング8F)  
TEL.03-3296-3544 FAX.03-3296-3545  
<https://www.asahikasei-kenzai.com/akk/kisoiiban/>

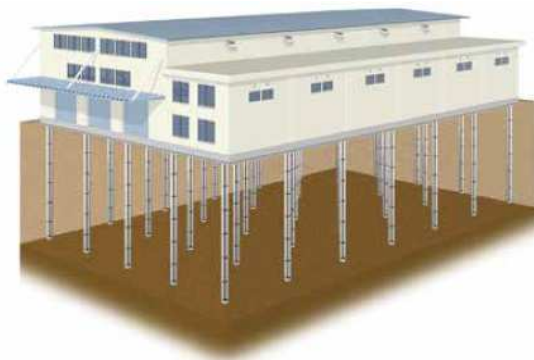
■事業所所在地  
〒060-0002 札幌市中央区北2条西1丁目-1(マルイト札幌ビル3F).....TEL. 011-261-5442  
〒980-0811 仙台市青葉区一番町3-1-1(仙台ファーストタワー22F).....TEL. 022-223-5155  
〒460-0003 名古屋市中区錦1-11-11(名古屋インターシティ5F).....TEL. 052-212-2207  
〒530-8205 大阪市北区中之島3-3-23(中之島グランドビル33F).....TEL. 06-7636-3840  
〒730-0017 広島市中区鉄砲町7-18(東芝フコク生命ビル9F).....TEL. 082-511-5120  
〒810-0012 福岡市中央区白金1-20-3(紙与薬院ビル10F).....TEL. 092-526-2109



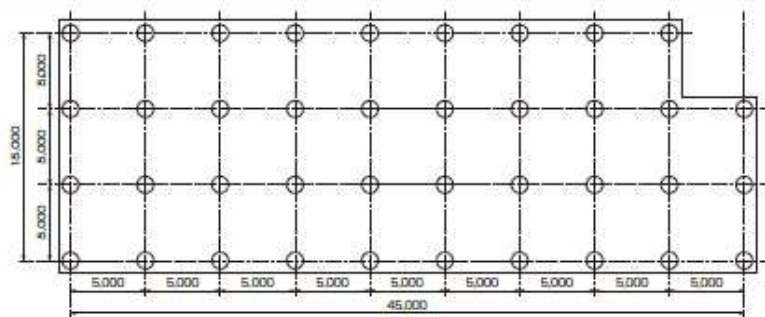
## 追加仕様を採用したコストシミュレーション

軟弱地盤に低層建築物（S2F）を建設する場合にATTコラムの追加仕様を採用したコストシミュレーションです。羽根径700ーコラム径1000の仕様を採用して支持力を大きくとりつつ、杭本体部を216.3とすることで、従来仕様のATTコラムに対してコストダウンを実現しています。

- 東京都東部
- 鉄骨2F
- 工場



### ● 杭伏図

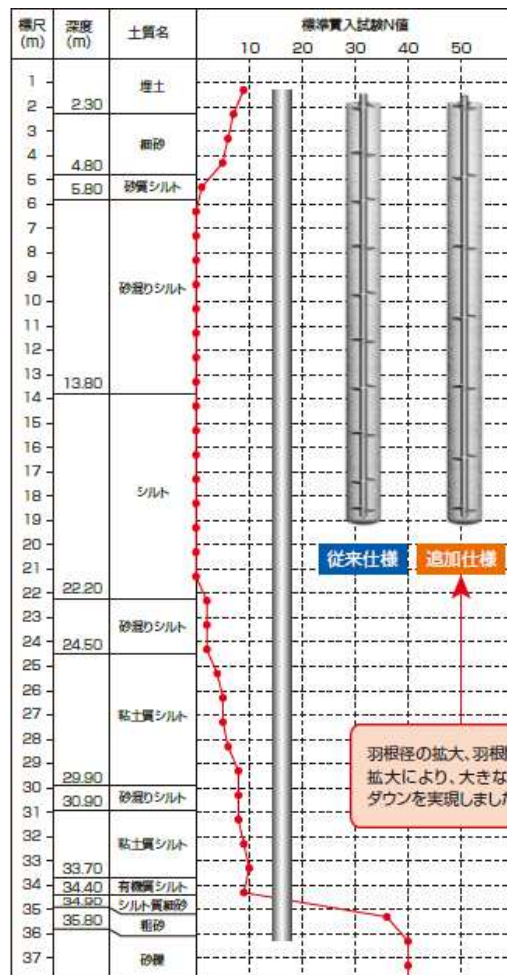


### ● 比較表

	PHC杭	従来仕様	追加仕様
杭長(m)	35	18	18
杭本体部径(mm)	400	267.4	216.3
羽根径(mm)	—	700	700
羽根間隔(m)	—	2	3
コラム径(mm)	—	1000	1000
杭本数	39	39	39
コスト(%)	100	95	90

\*コストはある条件に基づいて、当社にて行った試算です。異なる結果となる場合もありますのでご了承ください。

### ● 土質柱状図



羽根径の拡大、羽根間隔の拡大により、大きなコストダウンを実現しました。

※別途、圧密沈下などの検討を実施する必要があります。



### ▲ 注意

本チラシは旭化成建材が取り扱う杭工法の施工に関連する情報をご紹介します。各工法の詳しい留意点・免責事項等は記載しておりません。それぞれの工法ごとに別途詳しいカタログ・資料等をご用意しています。実際の施工に当たっては、これらを必ずご参照ください。

本内容・仕様は2021年5月現在のものです。詳細については、別途弊社までお問い合わせください。