

〈一成分系湿気硬化型恒久弾性シーリング材〉  
ALC外壁パネル目地の増し打ちシールに最適

# 快速シーラー (ALC 外壁パネル目地増し打ち用)



NET 320ml × 10 本  
附属品  
曲がりノズル 1 本

\* プライマーは、専用プライマー「快速シーラー専用プライマー」(別売り)をご使用下さい。

## 【特徴】

### 1. 劣化した既存目地部の修復に最適

肉やせ・表層切れ・塗膜ひび割れなどの劣化現象が見られる既存目地部へ、増し打ち充填することにより、適正な防水性能を復帰させます。  
充填後の肉やせは殆どなく、各種仕上げ塗材とも良好な接着性を示します。

### 2. 早期に乾燥。作業性バツグン

充填後の表面硬化時間は23℃で24時間程度、一般的なシーリング材と比較して早期に乾燥硬化します。塗替え工事等を行う際、シール充填後の工程が早めに行えますので、工期短縮につながります。

### 3. ノンブリード、仕上塗材汚染の心配なし

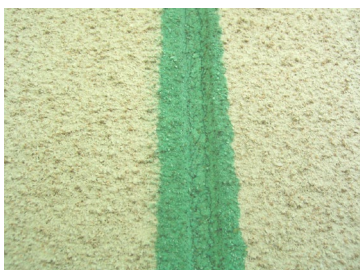
可塑剤をまったく含んでいませんので、仕上げ塗料の変色や粉塵付着汚染の心配は不要です。弾力性・耐水性に優れ、硬化後は長期間に渡り優れた耐久性能を保持します。

## 施工事例 I

A L C 100mm パネル目地部への増し打ち充填



既存目地



専用プライマー塗布



快速シーラー充填

## 施工事例 II

A L C 37mm パネル目地部への増し打ち充填



快速シーラー充填



仕上げ塗装完了

### 【使用方法】

- ① シーリング箇所の油・ゴミ・ホコリなどを取り除き、良く乾燥してください。
- ② 専用プライマーをシーリング処理箇所に塗布してください。  
プライマーを塗布した後、晴天の場合 20 分、曇天の場合 30 分以上乾燥させて下さい。  
また、乾燥後のプライマー処理面は指で触れないようにして下さい。
- ③ プライマーの乾燥確認後、快速シーラーを充填してください。
- ④ 充填後、快速シーラーを押し込むようにヘラ押えしてください。
- ⑤ 快速シーラーの表面が硬化していることを確認し塗装を行ってください。  
表面硬化は 23°C で 24 時間程度です。

### 【使用上の注意】

- ① 湿気の少ない冷暗所に保管してください。
- ② シリコン系シーリング材などのアルコールを発生させるものと併用すると硬化不良を起こすことがあります。
- ③ 皮膚に付着した場合はすぐに拭き取り、石鹼水で洗ってください。
- ④ 本来の用途以外に使用しないでください。
- ⑤ 子供の手の届かないところへ保管してください。

